

SAMSUNG

ИНСТРУКЦИЯ ПО ЭКСПЛУАТАЦИИ

РУКОВОДСТВО ПОЛЬЗОВАТЕЛЯ

Перед началом эксплуатации пылесоса
внимательно прочитайте настоящие
инструкции. Сохраните эти инструкции!

Подлежит использованию по
назначению
в нормальных условиях
Рекомендуемый период: 7 лет

Сделано в Корее
Юридический адрес
изготовителя: Самсунг
Электроникс Ко, Лтд,
Самсунг Мейн Билдинг, 250-2
Га Тепанг-Ро, ЧунГу, Сеул,
Корея

Модель: VC-6714, VC-6714H, VC-6714HNS

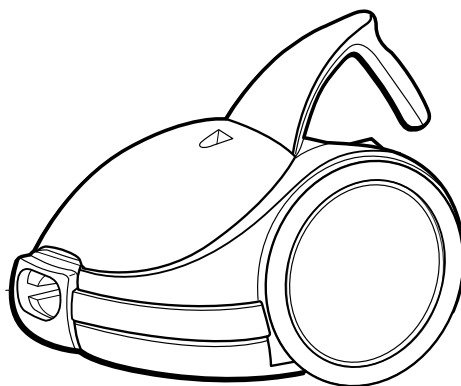


Сертификат № : РОСС КР.АЯ46.В13382

Срок действия с 26.10.2004 до 26.10.2007

Орган по сертификации : РОСТЕСТ-МОСКВА

ПЫЛЕСОС



* Перед использованием этим изделием, пожалуйста, внимательно прочтите данную
Инструкцию по эксплуатации.

Зарегистрируйтесь в клубе Samsung на сайте www.samsung.com/global/register

ОСОБЕННОСТИ

Пылесос обладает многими полезными особенностями, такими как автоматическая обратная намотка сетевого шнура, индикатор заполнения мешка для сбора пыли, дистанционное управление мощностью (только в моделях с дистанционным управлением) и т.п.

ПРИМЕЧАНИЕ : Не все модели обладают одинаковыми возможностями.

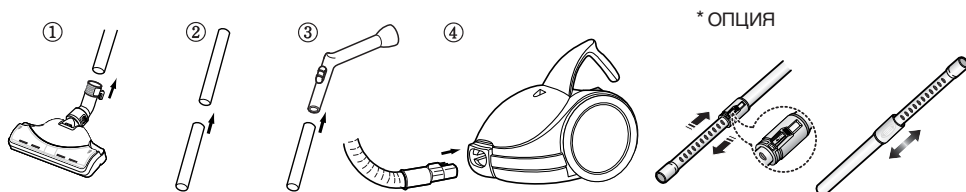
ВАЖНЫЕ МЕРЫ ПРЕДОСТОРОЖНОСТИ

1. Перед использованием внимательно прочтите все инструкции. Перед тем, как подключать пылесос к сетевой розетке, убедитесь в том, что сетевое напряжение в вашем доме соответствует напряжению питания пылесоса, указанному на табличке, расположенной на днище пылесоса.
2. **ПРЕДУПРЕЖДЕНИЕ** : Не пользуйтесь пылесосом для чистки мокрых ковров или полов.
3. Необходимо быть особенно внимательными, если пылесосом пользуются дети или он используется вблизи от детей. Не позволяйте детям использовать пылесос в качестве игрушки и не оставляйте без присмотра работающий пылесос.
4. Не используйте пылесос, если в него не вставлен мешок для сбора пыли. Если вы собираете при помощи пылесоса рассыпанные материалы, состоящие из очень мелких частиц такие как порошок, часто маняйте мешок. Чтобы поддерживать эффективность работы пылесоса, заменяйте мешок для сбора пыли до того, как он переполнился.
5. Не пользуйтесь пылесосом для того, чтобы засасывать внутрь горящие или дымящиеся предметы, такие как спички, тлеющие угольки или окурки сигарет. Держите пылесос подальше от кухонных плит, печей или других источников тепла. Тепло может привести к деформации или изменению цвета пластиковых деталей пылесоса.
6. Избегайте засасывания в пылесос твердых и острых предметов, так как они могут повредить детали пылесоса. Не наступайте на оборочный узел шланга пылесоса и не кладите на шланг тяжелые предметы, а также не блокируйте всасывающее и выпускное отверстия пылесоса.
7. Перед тем, как отсоединять пылесос от сетевой розетки, выключите его с помощью выключателя питания, расположенного на пылесосе. Когда вы отсоединяете шнур от розетки, беритесь за сетевую вилку, а не за шнур, чтобы не повредить шнур, сетевую вилку и ее штыри или розетку. Всегда отсоединяйте сетевой шнур от розетки перед тем, как заменять мешок для сбора пыли или осуществлять техническое обслуживание пылесоса.
8. Не рекомендуется пользоваться удлинительным шнуром.
9. Если ваш пылесос не работает должным образом, выключите его питание, отсоедините от сети и обратитесь в уполномоченный сервисный центр.
10. Если сетевой шнур поврежден, то чтобы избежать опасности поражения электрическим током, для его замены вы должны обратиться в фирму-изготовитель, к уполномоченному фирмой представителю по обслуживанию или к лицу, обладающему аналогичной квалификацией.

ПРЕДУПРЕЖДЕНИЯ

1. В шланге этого пылесоса имеются электрические соединения.
2. Не всасывайте пылесосом воду.
3. Не погружайте шланг в воду для его чистки.
4. Шланг пылесоса должен регулярно проверяться и не должен использоваться, если в нем обнаружено повреждение.

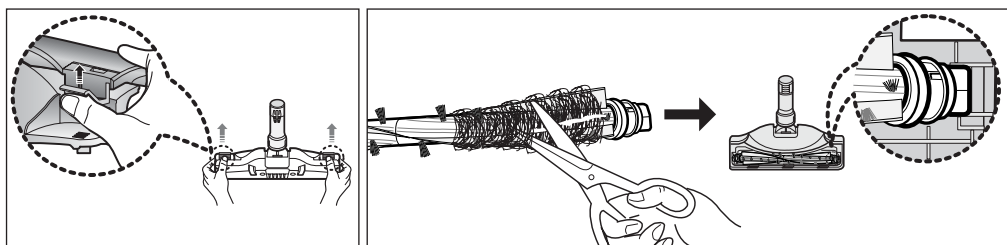
СБОРКА ПЫЛЕСОСА И ПОДГОТОВКА ЕГО К ИСПОЛЬЗОВАНИЮ



1. Вставьте свободный конец удлиняющего переходника в трубку насадки для чистки.
2. Вставьте узкий конец одного удлиняющего переходника в другой удлиняющий переходник.
3. Вставьте удлиняющий переходник в отверстие рукоятки на конце шланга пылесоса.
4. Вставьте конец шланга с зажимом во всасывающее отверстие пылесоса.

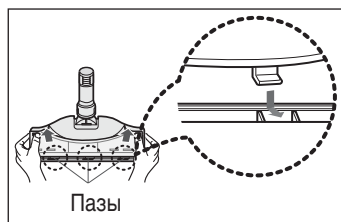
* **ОПЦИЯ** : Подсоединение телескопических трубок (в зависимости от моделей)

ПОЛЬЗОВАНИЕ НАСАДКОЙ ДЛЯ ЧИСТКИ ПОЛА УХОД ЗА ТУРБИНОЙ (ТОЛЬКО В МОДЕЛЯХ С ТУРБИНОЙ ЩЕТКОЙ)



Откройте крышку. Нажмите на края крышки с обеих сторон. Потяните крышку вверх и отсоедините ее.

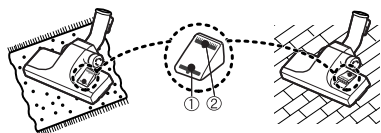
Очистив турбину, установите ее на место. Если вы промывали турбину, она должна быть тщательно высушена.



Чтобы установить крышку на место, совместите язычки на крышке со пазами на внутренней стороне насадки. Совместив их, нажмите на крышку с двух сторон.

О ПЕРЕКЛЮЧАТЕЛЕ КОВЕР/ПОЛ (ТОЛЬКО ДЛЯ ЩЕТКИ С 2 ПОЛОЖЕНИЯМИ)

Прежде чем пользоваться пылесосом, убедитесь в том, что переключатель установлен в положение, соответствующее типу поверхности, которую вы собираетесь чистить.



Для чистки ковров выберите положение ①.

Для чистки пола, плитки и т.п. выберите положение ②.

БУМАЖНЫЙ МЕШОК ДЛЯ СБОРА ПЫЛИ

После того, как бумажный мешок для сбора пыли наполнился, избавьтесь от него, потому что он не подлежит повторному использованию.

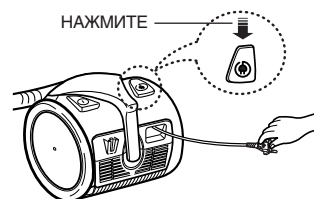
ТКАНЕВЫЙ МЕШОК ДЛЯ СБОРА ПЫЛИ

После того, как тканевый мешок для сбора пыли наполнился, его можно использовать вновь после того, как вы удалите из мешка пыль и очистите его.

ПРИМЕЧАНИЕ : В зависимости от модели пылесоса, имеются два типа мешков для сбора пыли: один из них бумажный, а другой - мешок с тканевым фильтром.

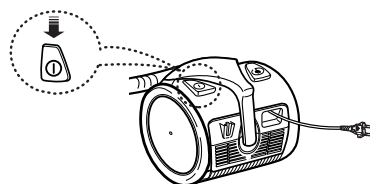
ХРАНЕНИЕ СЕТЕВОГО ШНУРА

Чтобы вытянуть сетевой шнур для пользования пылесосом, возьмитесь за сетевую вилку и мягко вытяните его из пылесоса. Когда вы отсоединяете сетевой шнур от сетевой вилки, сначала выключите питание пылесоса и беритесь за вилку. Ваш пылесос снабжен кнопкой автоматической обратной намотки сетевого шнура. После окончания пользования пылесосом, отсоедините его сетевую вилку от розетки и нажмите рукой кнопку обратной намотки сетевого шнура. Шнур будет автоматически смотан назад.



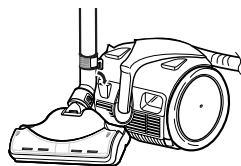
КНОПКА ВКЛЮЧЕНИЯ / ВЫКЛЮЧЕНИЯ ПИТАНИЯ

Когда сетевой шнур подключен к электрической розетке, включайте и выключайте пылесос слегка нажимая носком ноги вниз на сетевой выключатель.



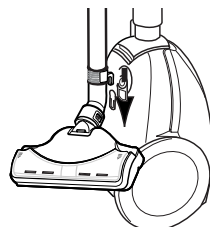
ПОЛОЖЕНИЕ "УПОР"

В пылесосе имеется приспособление для упора насадки для чистки пола, расположенное вверху задней стороны пылесоса, на которое удобно опирать насадку для чистки во время перерывов в работе.



ВЕРТИКАЛЬНОЕ ПОЛОЖЕНИЕ

Конструкция вашего пылесоса такова, что он может надежно стоять в вертикальном положении во время чистки и хранения. При использовании пылесоса в таком положении он занимает минимум места и позволяет вам работать в самых узких местах.



ЕСЛИ У ВАС ВОЗНИКЛА ПРОБЛЕМА

Это изделие прошло тщательный выходной контроль и было в исправном состоянии, когда оно покинуло завод-изготовитель.

Если возникает какая-либо небольшая проблема, она обычно может быть легко решена, когда найдена причина ее возникновения.

Поэтому обязательно посмотрите в эту таблицу, приведенную для вашего удобства.

ПРОБЛЕМА	ВОЗМОЖНАЯ ПРИЧИНА	ВОЗМОЖНОЕ РЕШЕНИЕ
Пылесос не включается.	<ol style="list-style-type: none">1. Сетевая вилка неплотно вставлена в розетку.2. Нет напряжения в сетевой розетке.	<ol style="list-style-type: none">1. Надежно вставьте розетку.2. Проверьте плавкий предохранитель или автомат защиты.
Пылесос плохо всасывает пыль и грязь.	<ol style="list-style-type: none">1. Мешок для сбора пыли заполнен.2. Шланг пылесоса заблокирован каким-то большим предметом.	<ol style="list-style-type: none">1. Замените мешок для сбора пыли.2. Удалите застрявший предмет.

ТЕХНИЧЕСКИЕ ХАРАКТЕРИСТИКИ

МОДЕЛЬ	МОЩНОСТЬ ВСАСЫВАНИЯ(W)	ПОТРЕБЛЯемая ЭНЕРГИЯ(W)	НАПРЯЖЕНИЕ(V)	ЧАСТОТА(Hz)	ВЕС(КГ)		РАЗМЕРЬ(mm)	
					без упаковки	брутто	без упаковки	брутто
VC-6714	400	1400	230	50	5.3	8.8	275*390*245	310*552*331
VC-6714H	400	1400	230	50	5.3	8.8	275*390*245	310*552*331
VC-6714HNS	400	1400	230	50	5.3	8.8	275*390*245	310*552*331

Если у вас есть предложения или вопросы по продуктам Samsung, связывайтесь с информационным центром Samsung.

8-800-200-0400
www.samsung.ru

CODE NO : DJ68-40145Z REV(0.5)